



NACHREINER

spanabhebende Werkzeuge



spanabhebende Werkzeuge

GEWINDESCHNEIDEN

Präzision bedeutet,
nichts dem Zufall zu überlassen.

BOHREN



FRÄSEN

REIBEN

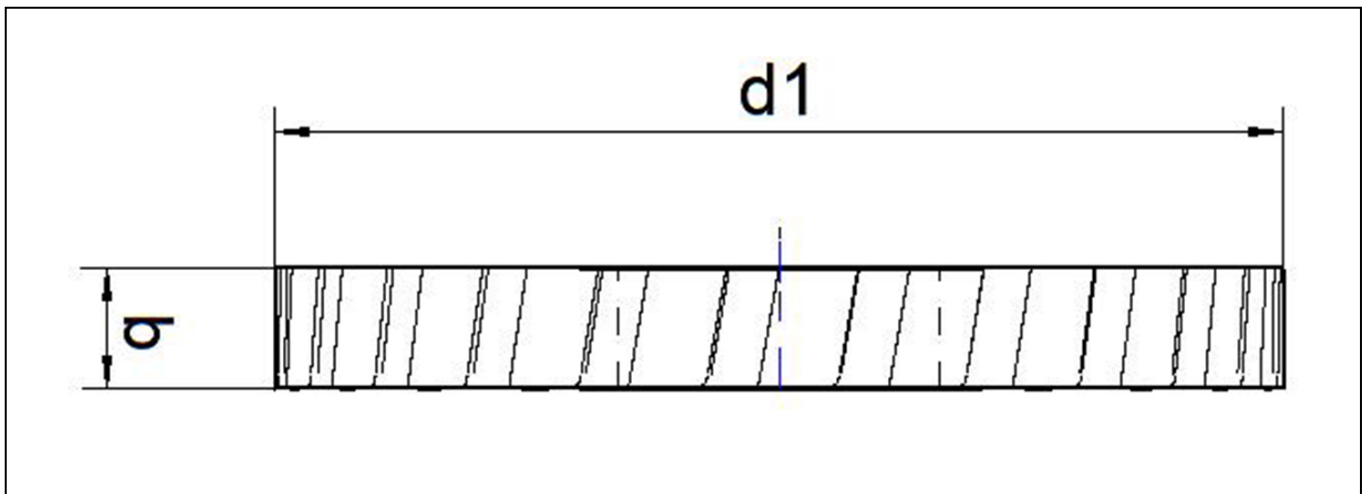
SENKEN



KATEGORIE



Dieses Deckblatt ist individuell pro Kategorie



HSS metal slitting saws, fine toothed

E.1064.0



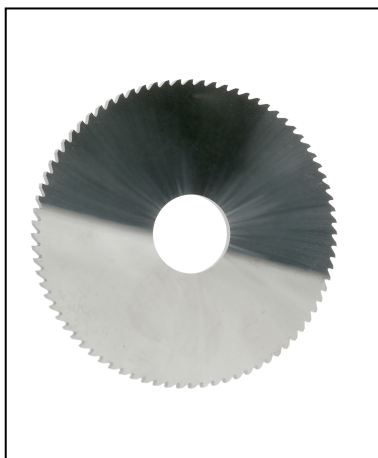
[Cutting Data >](#)

Einsatzrichtwerte

Material	Nr.	Vc m/min
allg. Stähle -500 N/mm ²	1.1	40 - 60
allg. Stähle -700 N/mm ²	1.2	30 - 40
allg. Stähle - 850N/mm ²	1.3	25 - 35
allg. Stähle -1000 N/mm ²	1.4	20 - 30
allg. Stähle -1400 N/mm ²	1.5	15 - 25
Einsatzstähle < 1000N/mm ²	1.6	20 - 30
Nitrierstähle < 1000N/mm ²	1.7	20 - 30
Vergütungsstähle < 850N/mm ²	1.8	25 - 35
Werkzeugstähle (legiert und unlegiert)	1.9	15 - 25
Rost und säurebeständige Stähle bis 700N/mm ²	2.1	
Rost und säurebeständige Stähle ab 700N/mm ²	2.2	
Gusseisen bis 180 HB	3.1	20 - 30
Temperguss	3.2	30 - 40

Material	Nr.	Vc m/min
Gusseisen mit Kugelgraphit	3.3	
AL-und AL-Legierungen bis 6% Si	4.1	400 - 700
AL-und AL-Legierungen (unter 12% Si)	4.2	200 - 500
AL-Legierung (über 12% Si)	4.3	150 - 250
Messing, Kupfer, Bronze, Rotguss	4.4	200 - 300
Duroplaste und Thermoplast	4.5	100 - 300
Grafit, GFK, Kupfer	4.6	
Titan und Titanlegierung	5.1	
Nickel	5.2	
gehärtete Stähle 45-55 HRC	6.1	
gehärtete Stähle 55-60 HRC	6.2	
gehärtete Stähle 60-65 HRC	6.3	

Weitere Ansichten



Verfügbare Varianten

article number	d1	b	hole	flutes
E.1064.0.02000.020	20	0.2	5	80
E.1064.0.02000.030	20	0.3	5	64
E.1064.0.02000.040	20	0.4	5	64
E.1064.0.02000.050	20	0.5	5	48
E.1064.0.02000.060	20	0.6	5	48
E.1064.0.02000.080	20	0.8	5	48

E.1064.0.02000.100	20	1	5	40
E.1064.0.02000.120	20	1.2	5	40
E.1064.0.02000.160	20	1.6	5	40
E.1064.0.02000.200	20	2	5	32
E.1064.0.02000.300	20	3	5	32
E.1064.0.02500.020	25	0.2	8	80
E.1064.0.02500.030	25	0.3	8	80
E.1064.0.02500.040	25	0.4	8	64
E.1064.0.02500.050	25	0.5	8	64
E.1064.0.02500.060	25	0.6	8	64
E.1064.0.02500.080	25	0.8	8	48
E.1064.0.02500.100	25	1	8	48
E.1064.0.02500.120	25	1.2	8	48
E.1064.0.02500.160	25	1.6	8	40
E.1064.0.02500.200	25	2	8	40
E.1064.0.02500.250	25	2.5	8	40
E.1064.0.02500.300	25	3	8	32
E.1064.0.02500.400	25	4	8	32
E.1064.0.02500.500	25	5	8	32
E.1064.0.02500.600	25	6	8	24
E.1064.0.03200.020	32	0.2	8	100
E.1064.0.03200.030	32	0.3	8	80
E.1064.0.03200.040	32	0.4	8	80
E.1064.0.03200.050	32	0.5	8	80
E.1064.0.03200.060	32	0.6	8	64
E.1064.0.03200.080	32	0.8	8	64
E.1064.0.03200.100	32	1	8	64
E.1064.0.03200.120	32	1.2	8	48

E.1064.0.03200.160	32	1.6	8	48
E.1064.0.03200.200	32	2	8	48
E.1064.0.03200.250	32	2.5	8	40
E.1064.0.03200.300	32	3	8	40
E.1064.0.03200.400	32	4	8	40
E.1064.0.03200.500	32	5	8	32
E.1064.0.03200.600	32	6	8	32
E.1064.0.04000.020	40	0.2	10	128
E.1064.0.04000.025	40	0.25	10	100
E.1064.0.04000.030	40	0.3	10	100
E.1064.0.04000.040	40	0.4	10	100
E.1064.0.04000.050	40	0.5	10	80
E.1064.0.04000.060	40	0.6	10	80
E.1064.0.04000.080	40	0.8	10	80
E.1064.0.04000.100	40	1	10	64
E.1064.0.04000.120	40	1.2	10	64
E.1064.0.04000.160	40	1.6	10	64
E.1064.0.04000.200	40	2	10	48
E.1064.0.04000.250	40	2.5	10	48
E.1064.0.04000.300	40	3	10	48
E.1064.0.05000.020	50	0.2	13	128
E.1064.0.05000.025	50	0.25	13	128
E.1064.0.05000.030	50	0.3	13	128
E.1064.0.05000.040	50	0.4	13	100
E.1064.0.05000.050	50	0.5	13	100
E.1064.0.05000.060	50	0.6	13	100
E.1064.0.05000.080	50	0.8	13	80
E.1064.0.05000.100	50	1	13	80

E.1064.0.05000.120	50	1.2	13	80
E.1064.0.05000.160	50	1.6	13	64
E.1064.0.05000.200	50	2	13	64
E.1064.0.05000.250	50	2.5	13	64
E.1064.0.05000.300	50	3	13	48
E.1064.0.05000.400	50	4	13	48
E.1064.0.05000.500	50	5	13	48
E.1064.0.06300.025	63	0.25	16	160
E.1064.0.06300.030	63	0.3	16	128
E.1064.0.06300.040	63	0.4	16	128
E.1064.0.06300.050	63	0.5	16	128
E.1064.0.06300.060	63	0.6	16	100
E.1064.0.06300.080	63	0.8	16	100
E.1064.0.06300.100	63	1	16	100
E.1064.0.06300.120	63	1.2	16	80
E.1064.0.06300.160	63	1.6	16	80
E.1064.0.06300.200	63	2	16	80
E.1064.0.06300.250	63	2.5	16	64
E.1064.0.06300.300	63	3	16	64
E.1064.0.06300.400	63	4	16	64
E.1064.0.06300.500	63	5	16	48
E.1064.0.06300.600	63	6	16	48
E.1064.0.08000.030	80	0.3	22	160
E.1064.0.08000.040	80	0.4	22	160
E.1064.0.08000.050	80	0.5	22	128
E.1064.0.08000.060	80	0.6	22	128
E.1064.0.08000.080	80	0.8	22	128
E.1064.0.08000.100	80	1	22	100

E.1064.0.08000.120	80	1.2	22	100
E.1064.0.08000.160	80	1.6	22	100
E.1064.0.08000.200	80	2	22	80
E.1064.0.08000.250	80	2.5	22	80
E.1064.0.08000.300	80	3	22	80
E.1064.0.08000.400	80	4	22	64
E.1064.0.08000.500	80	5	22	64
E.1064.0.08000.600	80	6	22	64
E.1064.0.10000.050	100	0.5	22	160
E.1064.0.10000.060	100	0.6	22	160
E.1064.0.10000.080	100	0.8	22	128
E.1064.0.10000.100	100	1	22	128
E.1064.0.10000.120	100	1.2	22	128
E.1064.0.10000.160	100	1.6	22	100
E.1064.0.10000.200	100	2	22	100
E.1064.0.10000.250	100	2.5	22	100
E.1064.0.10000.300	100	3	22	80
E.1064.0.10000.400	100	4	22	80
E.1064.0.10000.500	100	5	22	80
E.1064.0.10000.600	100	6	22	64
E.1064.0.12500.060	125	0.6	22	160
E.1064.0.12500.080	125	0.8	22	160
E.1064.0.12500.100	125	1	22	160
E.1064.0.12500.120	125	1.2	22	128
E.1064.0.12500.160	125	1.6	22	128
E.1064.0.12500.200	125	2	22	128
E.1064.0.12500.250	125	2.5	22	100
E.1064.0.12500.300	125	3	22	100

E.1064.0.16000.100	160	1	32	160
E.1064.0.16000.120	160	1.2	32	160
E.1064.0.16000.160	160	1.6	32	160
E.1064.0.16000.200	160	2	32	128
E.1064.0.16000.250	160	2.5	32	128

Verfügbarkeit prüfen unter

<https://www.nachreiner-werkzeuge.de/en/1302/hss-metal-slitting-saws>.





NACHREINER

spanabhebende Werkzeuge

Nachreiner GmbH

Egert 6, Industriegebiet Rote Länder

D-72336 Balingen

Telefon: 07433-90977-0

Telefax: 07433-90977-77

E-Mail: info@nachreiner-werkzeuge.de