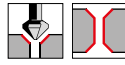


Entgrat- und Faswerkzeuge

Entgratfräser 120°



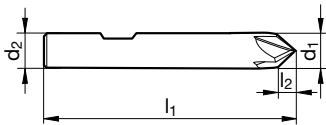
Katalog-Nr. 53398



| | | | | | |
|---|---|---|---|---|---|
| P | M | K | N | S | H |
| • | • | • | • | • | |

Arbeitsrichtwerte
Seite 110-124

- Entgrat- und Anfasfräser, z.B. zur Bearbeitung von Werkstückkanten mit Faswinkel 120°



| d1 js9 mm | d2 h6 mm | l1 mm | l2 mm | Z | Code-Nr. |
|--------------|-------------|----------|----------|---|----------|
| 6,000 | 6,000 | 57,000 | 1,800 | 4 | 6,000 |
| 8,000 | 8,000 | 63,000 | 2,400 | 4 | 8,000 |
| 10,000 | 10,000 | 72,000 | 2,900 | 4 | 10,000 |
| 12,000 | 12,000 | 83,000 | 3,500 | 4 | 12,000 |

| ISO | Härte | v _c | f _z (mm/z)/Ø | | | | | | | v _c | f _z (mm/z)/Ø | | | | | | |
|-----|-------------------------|----------------|-------------------------|-------|-------|------|------|------|------|----------------|-------------------------|-------|-------|-------|------|------|------|
| | | | 3 | 6 | 8 | 10 | 12 | 16 | 20 | | 3 | 6 | 8 | 10 | 12 | 16 | 20 |
| P | ≤ 850 N/mm ² | 192 | 0,018 | 0,036 | 0,048 | 0,06 | 0,08 | 0,10 | 0,13 | 250 | 0,030 | 0,060 | 0,080 | 0,11 | 0,13 | 0,17 | 0,21 |
| | ≥ 850 N/mm ² | 140 | 0,016 | 0,032 | 0,042 | 0,06 | 0,07 | 0,09 | 0,12 | | 180 | 0,026 | 0,053 | 0,070 | 0,10 | 0,12 | 0,16 |
| M | ≤ 750 N/mm ² | 120 | 0,013 | 0,025 | 0,034 | 0,05 | 0,05 | 0,07 | 0,09 | 160 | 0,021 | 0,042 | 0,056 | 0,08 | 0,09 | 0,12 | 0,15 |
| | ≥ 750 N/mm ² | 80 | 0,009 | 0,019 | 0,025 | 0,04 | 0,04 | 0,06 | 0,07 | | 100 | 0,016 | 0,032 | 0,042 | 0,06 | 0,07 | 0,10 |
| K | ≤ 240 HB | 170 | 0,017 | 0,033 | 0,044 | 0,06 | 0,07 | 0,09 | 0,12 | 230 | 0,028 | 0,056 | 0,074 | 0,10 | 0,12 | 0,16 | 0,20 |
| N | ≥ 7 % Si | 250 | 0,023 | 0,047 | 0,062 | 0,08 | 0,10 | 0,13 | 0,17 | 330 | 0,039 | 0,078 | 0,104 | 0,14 | 0,17 | 0,22 | 0,28 |