



NACHREINER

spanabhebende Werkzeuge



spanabhebende Werkzeuge

GEWINDESCHNEIDEN

Präzision bedeutet,
nichts dem Zufall zu überlassen.

BOHREN



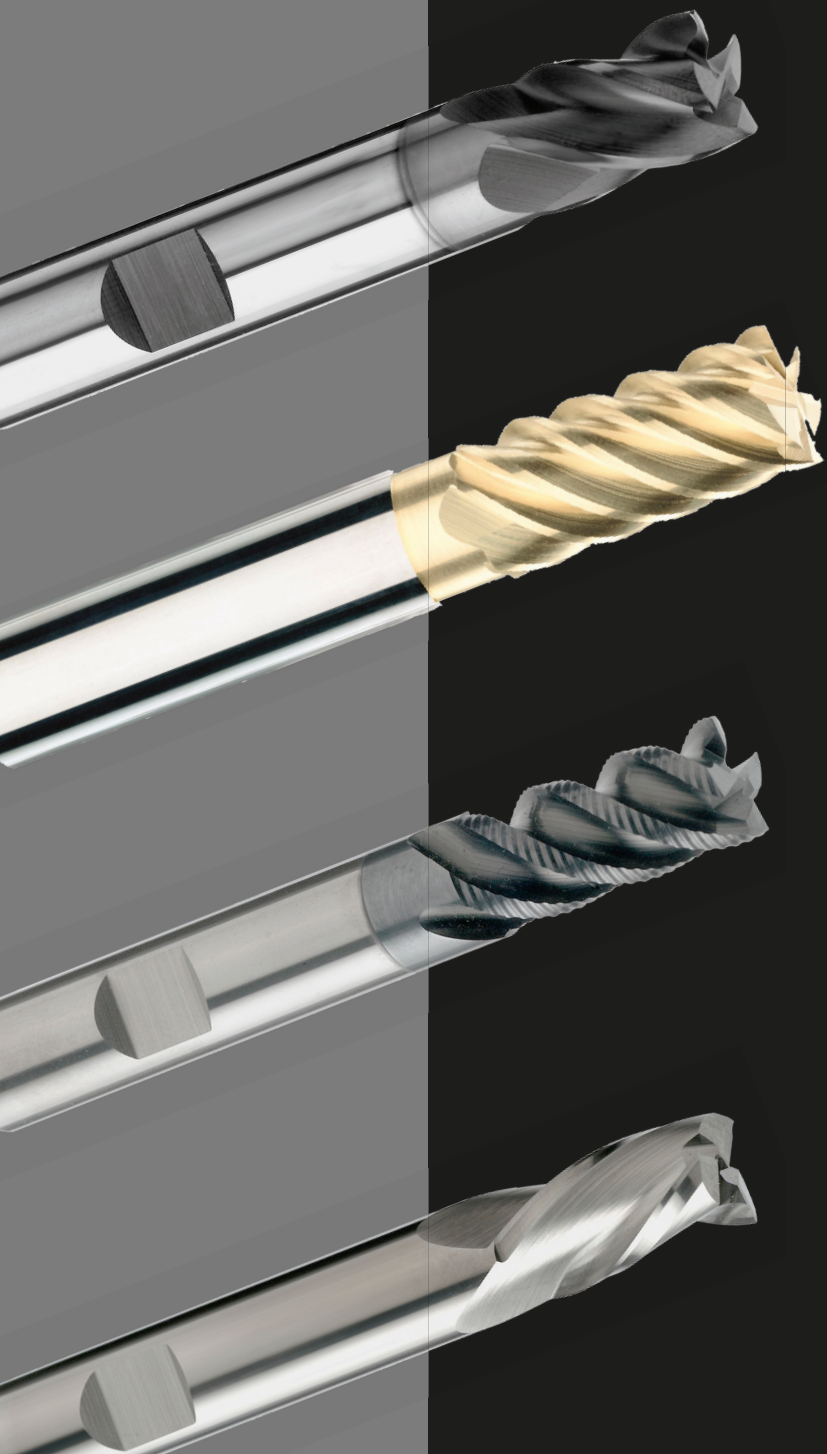
FRÄSSEN

REIBEN

SENKEN



Fräser VHM
End mills solid carbide





VHM-Universal-Schaftfräser 45° lange Schneide

E.7652.1



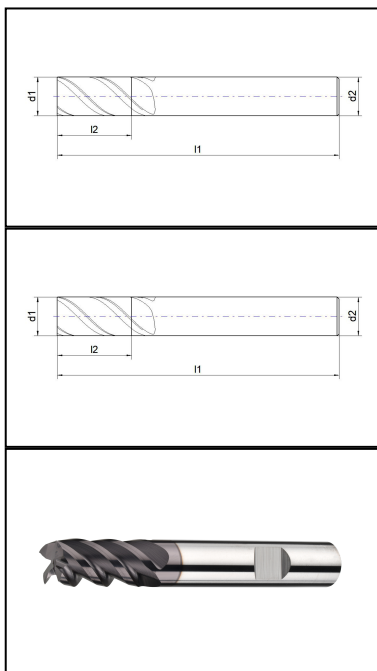
[Schnittdaten >](#)

Einsatzrichtwerte

Material	Nr.	Vc m/min
allg. Stähle -500 N/mm ²	1.1	140
allg. Stähle -700 N/mm ²	1.2	120
allg. Stähle -850N/mm ²	1.3	120
allg. Stähle -1000 N/mm ²	1.4	120
allg. Stähle -1400 N/mm ²	1.5	55
Einsatzstähle < 1000N/mm ²	1.6	100
Nitrierstähle < 1000N/mm ²	1.7	100
Vergütungsstähle < 850N/mm ²	1.8	110
Werkzeugstähle (legiert und unlegiert)	1.9	60
Rost und säurebeständige Stähle bis 700N/mm ²	2.1	90
Rost und säurebeständige Stähle ab 700N/mm ²	2.2	80
Gusseisen bis 180 HB	3.1	125
Temperguss	3.2	110

Material	Nr.	Vc m/min
Gusseisen mit Kugelgraphit	3.3	110
AL-und AL-Legierungen bis 6% Si	4.1	350
AL-und AL-Legierungen (unter 12% Si)	4.2	300
AL-Legierung (über 12% Si)	4.3	250
Messing, Kupfer, Bronze, Rotguss	4.4	220
Duroplaste und Thermoplast	4.5	220
Grafit, GFK, Kupfer	4.6	120
Titan und Titanlegierung	5.1	50
Nickel	5.2	50
gehärtete Stähle 45-55 HRC	6.1	
gehärtete Stähle 55-60 HRC	6.2	
gehärtete Stähle 60-65 HRC	6.3	

Weitere Ansichten



Verfügbare Varianten

Artikel-Nr.	d1	l1	l2	d2 h6
E.7652.1.0300	3	57	8	6,0
E.7652.1.0400	4	57	11	6,0
E.7652.1.0500	5	57	13	6,0

E.7652.1.0600	6	57	13	6,0
E.7652.1.0800	8	63	19	8,0
E.7652.1.1000	10	72	22	10,0
E.7652.1.1200	12	83	26	12,0
E.7652.1.1400	14	83	26	14,0
E.7652.1.1600	16	92	32	16,0
E.7652.1.1800	18	92	32	18,0
E.7652.1.2000	20	104	38	20,0

Verfügbarkeit prüfen unter

<https://www.nachreiner-werkzeuge.de/sortiment/fraeser-vhm/universal/1033/vhm-universal-schaffraeser-450-lange-schneide>.





NACHREINER

spanabhebende Werkzeuge

Nachreiner GmbH

Egert 6, Industriegebiet Rote Länder

D-72336 Balingen

Telefon: 07433-90977-0

Telefax: 07433-90977-77

E-Mail: info@nachreiner-werkzeuge.de