



NACHREINER

spanabhebende Werkzeuge



spanabhebende Werkzeuge

GEWINDESCHNEIDEN

Präzision bedeutet,
nichts dem Zufall zu überlassen.

BOHREN



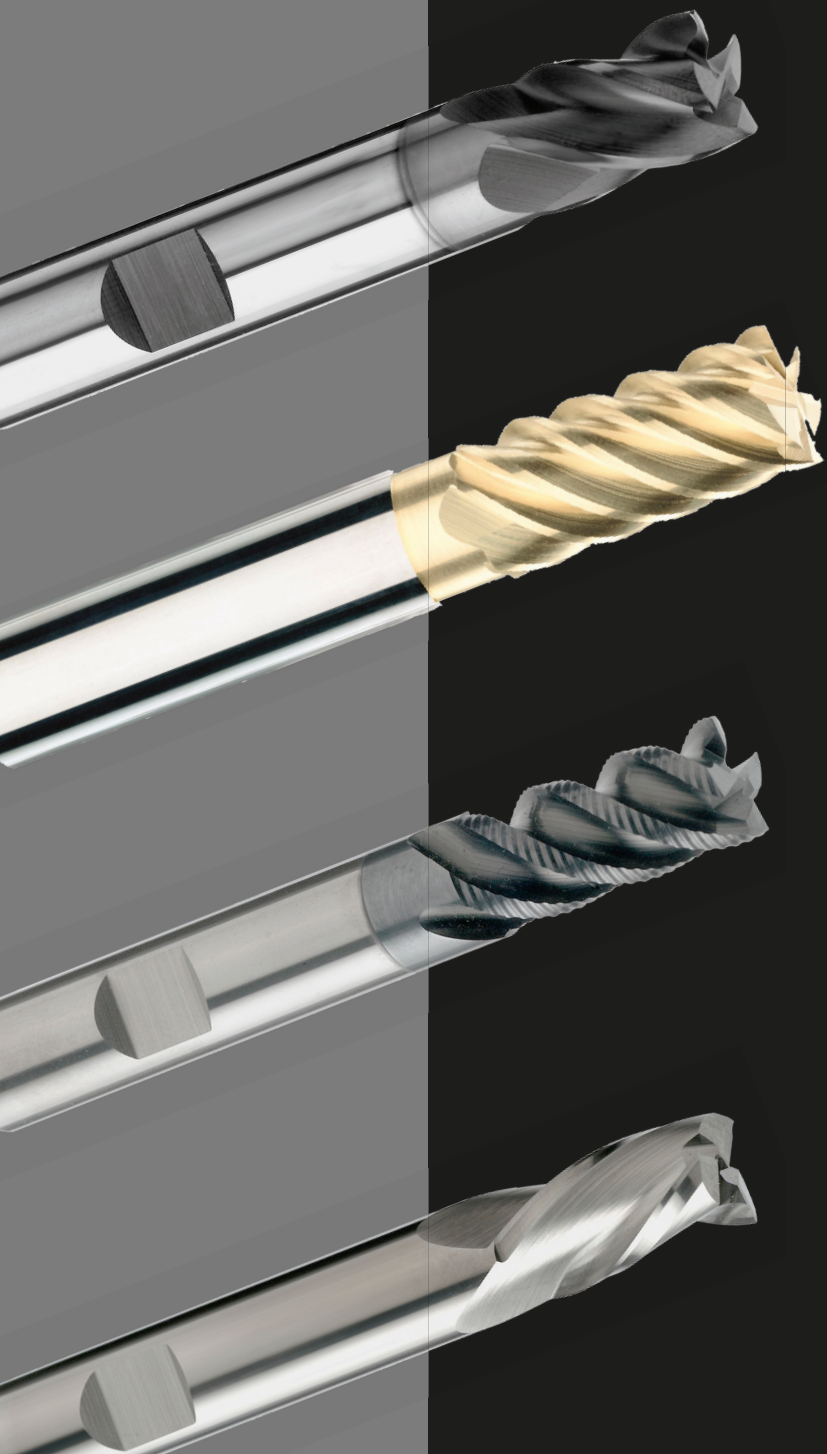
FRÄSEN

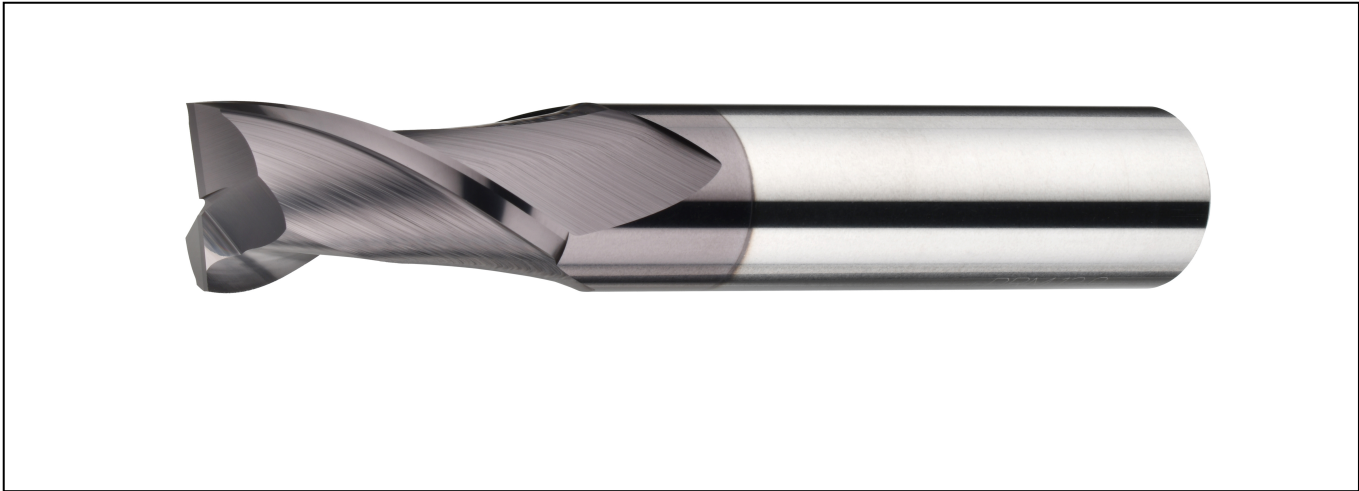
REIBEN

SENKEN



Fräser VHM
End mills solid carbide





VHM-Universal-Schaftfräser 30°, kurz

E.7666.1



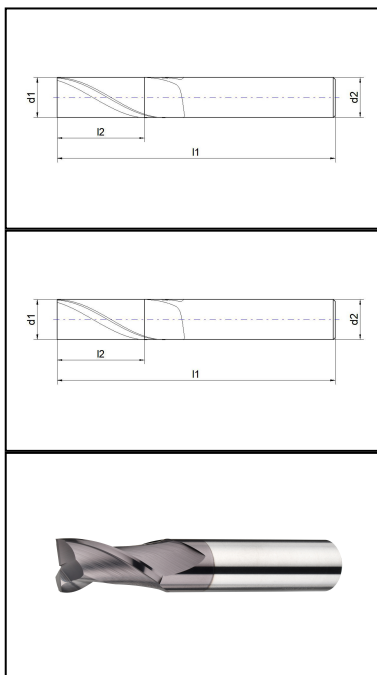
[Schnittdaten >](#)

Einsatzrichtwerte

Material	Nr.	Vc m/min
allg. Stähle -500 N/mm ²	1.1	140
allg. Stähle -700 N/mm ²	1.2	120
allg. Stähle -850N/mm ²	1.3	120
allg. Stähle -1000 N/mm ²	1.4	120
allg. Stähle -1400 N/mm ²	1.5	55
Einsatzstähle < 1000N/mm ²	1.6	100
Nitrierstähle < 1000N/mm ²	1.7	100
Vergütungsstähle < 850N/mm ²	1.8	110
Werkzeugstähle (legiert und unlegiert)	1.9	60
Rost und säurebeständige Stähle bis 700N/mm ²	2.1	90
Rost und säurebeständige Stähle ab 700N/mm ²	2.2	80
Gusseisen bis 180 HB	3.1	125
Temperguss	3.2	110

Material	Nr.	Vc m/min
Gusseisen mit Kugelgraphit	3.3	110
AL-und AL-Legierungen bis 6% Si	4.1	350
AL-und AL-Legierungen (unter 12% Si)	4.2	300
AL-Legierung (über 12% Si)	4.3	250
Messing, Kupfer, Bronze, Rotguss	4.4	220
Duroplaste und Thermoplast	4.5	220
Grafit, GFK, Kupfer	4.6	120
Titan und Titanlegierung	5.1	50
Nickel	5.2	50
gehärtete Stähle 45-55 HRC	6.1	
gehärtete Stähle 55-60 HRC	6.2	
gehärtete Stähle 60-65 HRC	6.3	

Weitere Ansichten



Verfügbare Varianten

Artikel-Nr.	d1	l1	l2	d2 h6
E.7666.1.0100	1	50	5	6,0
E.7666.1.0200	2	50	6	6,0
E.7666.1.0300	3	50	6	6,0

E.7666.1.0400	4	50	8	6,0
E.7666.1.0500	5	50	8	6,0
E.7666.1.0600	6	50	16	6,0
E.7666.1.0800	8	60	20	8,0
E.7666.1.1000	10	70	22	10,0
E.7666.1.1200	12	70	22	12,0
E.7666.1.1600	16	75	25	16,0
E.7666.1.2000	20	100	32	20,0

Verfügbarkeit prüfen unter

<https://www.nachreiner-werkzeuge.de/sortiment/fraeser-vhm/universal/1018/vhm-universal-schafffraeser-300-kurz>.





NACHREINER

spanabhebende Werkzeuge

Nachreiner GmbH

Egert 6, Industriegebiet Rote Länder

D-72336 Balingen

Telefon: 07433-90977-0

Telefax: 07433-90977-77

E-Mail: info@nachreiner-werkzeuge.de