



# NACHREINER

spanabhebende Werkzeuge



spanabhebende Werkzeuge

## GEWINDESCHNEIDEN

Präzision bedeutet,  
nichts dem Zufall zu überlassen.

## BOHREN



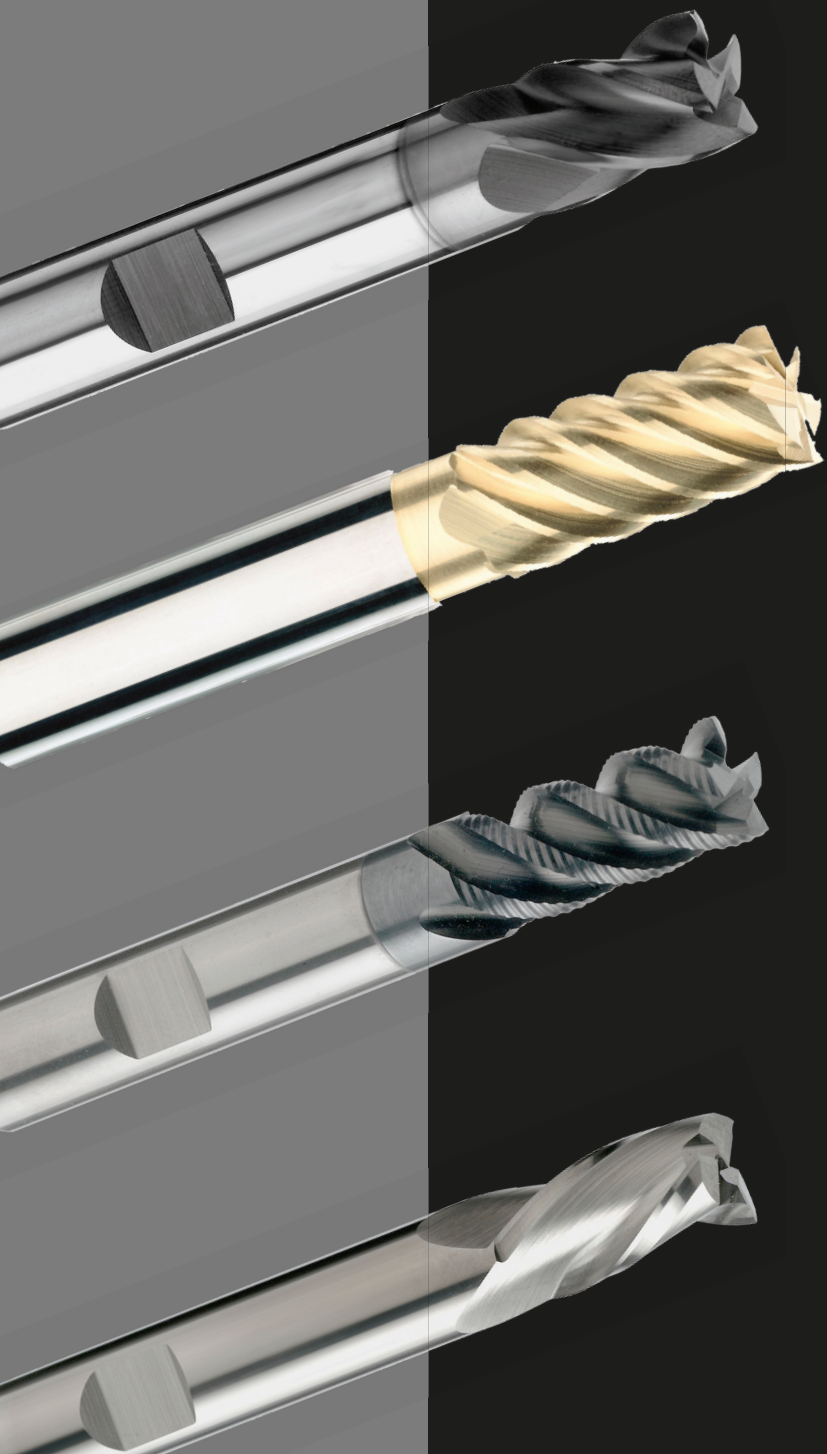
## FRÄSEN

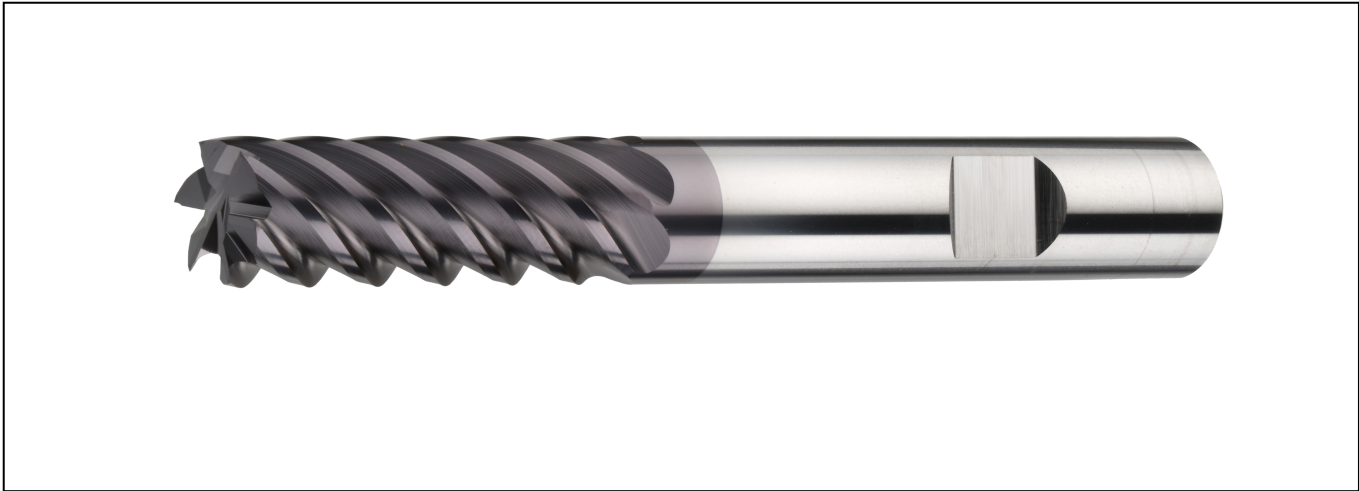
## REIBEN

## SENKEN



Fräser VHM  
End mills solid carbide





## VHM-Universal-Schaftfräser 45°

E.7701.1L



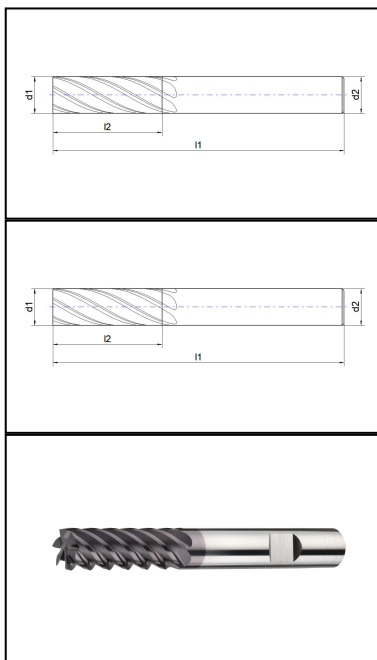
[Schnittdaten >](#)

### Einsatzrichtwerte

Material	Nr.	Vc m/min
allg. Stähle -500 N/mm <sup>2</sup>	1.1	
allg. Stähle -700 N/mm <sup>2</sup>	1.2	
allg. Stähle -850N/mm <sup>2</sup>	1.3	
allg. Stähle -1000 N/mm <sup>2</sup>	1.4	
allg. Stähle -1400 N/mm <sup>2</sup>	1.5	
Einsatzstähle < 1000N/mm <sup>2</sup>	1.6	
Nitrierstähle < 1000N/mm <sup>2</sup>	1.7	
Vergütungsstähle < 850N/mm <sup>2</sup>	1.8	
Werkzeugstähle (legiert und unlegiert)	1.9	
Rost und säurebeständige Stähle bis 700N/mm <sup>2</sup>	2.1	
Rost und säurebeständige Stähle ab 700N/mm <sup>2</sup>	2.2	
Gusseisen bis 180 HB	3.1	
Temperguss	3.2	

Material	Nr.	Vc m/min
Gusseisen mit Kugelgraphit	3.3	
AL-und AL-Legierungen bis 6% Si	4.1	
AL-und AL-Legierungen (unter 12% Si)	4.2	
AL-Legierung (über 12% Si)	4.3	
Messing, Kupfer, Bronze, Rotguss	4.4	
Duroplaste und Thermoplast	4.5	
Grafit, GFK, Kupfer	4.6	
Titan und Titanlegierung	5.1	
Nickel	5.2	
gehärtete Stähle 45-55 HRC	6.1	
gehärtete Stähle 55-60 HRC	6.2	
gehärtete Stähle 60-65 HRC	6.3	

## Weitere Ansichten



## Verfügbare Varianten

Artikel-Nr.	d1	l1	l2	d2 h6
E.7701.1L.0500	5	66	18	6,0
E.7701.1L.0600	6	66	18	6,0
E.7701.1L.0800	8	68	24	8,0

E.7701.1L.1000	10	80	30	10,0
E.7701.1L.1200	12	93	36	12,0
E.7701.1L.1600	16	110	48	16,0
E.7701.1L.2000	20	126	60	20,0

## Verfügbarkeit prüfen unter

<https://www.nachreiner-werkzeuge.de/sortiment/fraeser-vhm/universal/1312/vhm-universal-schaffraeser-450>.





# NACHREINER

spanabhebende Werkzeuge

**Nachreiner GmbH**

Egert 6, Industriegebiet Rote Länder

D-72336 Balingen

Telefon: 07433-90977-0

Telefax: 07433-90977-77

E-Mail: [info@nachreiner-werkzeuge.de](mailto:info@nachreiner-werkzeuge.de)