



NACHREINER

spanabhebende Werkzeuge



spanabhebende Werkzeuge

GEWINDESCHNEIDEN

Präzision bedeutet,
nichts dem Zufall zu überlassen.

BOHREN



FRÄSEN

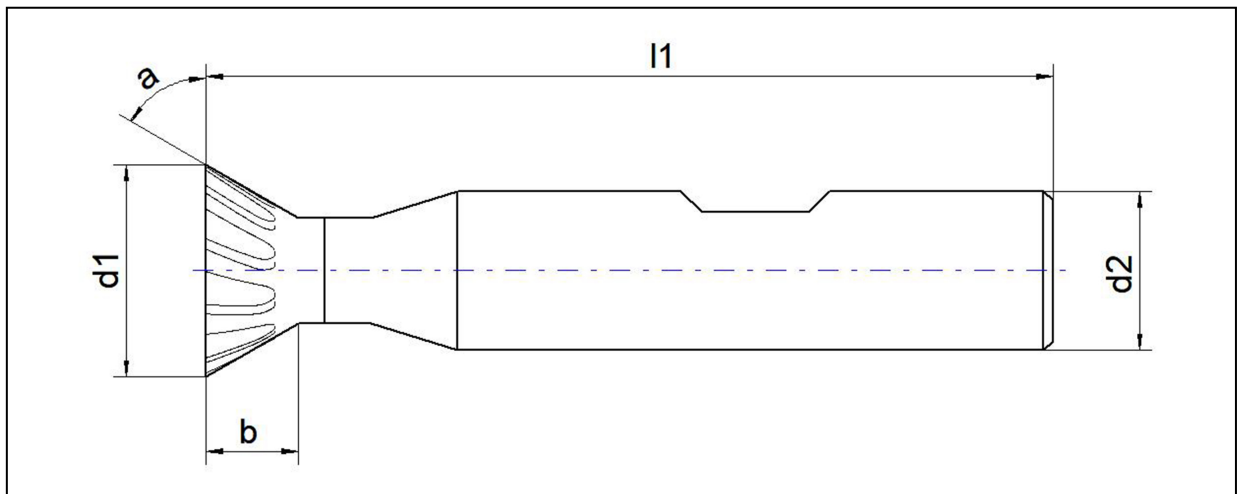
REIBEN

SENKEN



Fräser HSSE
End mills HSSE





HSSE-Winkelfräser

E.9623.0



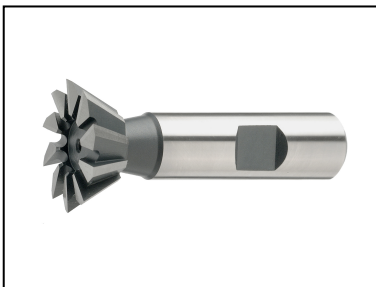
[Schnittdaten >](#)

Einsatzrichtwerte

Material	Nr.	Vc m/min
allg. Stähle -500 N/mm ²	1.1	30 - 45
allg. Stähle -700 N/mm ²	1.2	30 - 40
allg. Stähle - 850N/mm ²	1.3	30 - 40
allg. Stähle -1000 N/mm ²	1.4	20 - 30
allg. Stähle -1400 N/mm ²	1.5	15 - 25
Einsatzstähle < 1000N/mm ²	1.6	20 - 30
Nitrierstähle < 1000N/mm ²	1.7	20 - 30
Vergütungsstähle < 850N/mm ²	1.8	20 - 30
Werkzeugstähle (legiert und unlegiert)	1.9	15 - 25
Rost und säurebeständige Stähle bis 700N/mm ²	2.1	20 - 30
Rost und säurebeständige Stähle ab 700N/mm ²	2.2	10 - 20
Gusseisen bis 180 HB	3.1	25 - 35
Temperguss	3.2	20 - 30

Material	Nr.	Vc m/min
Gusseisen mit Kugelgraphit	3.3	20 - 30
AL-und AL-Legierungen bis 6% Si	4.1	200 - 300
AL-und AL-Legierungen (unter 12% Si)	4.2	70 - 150
AL-Legierung (über 12% Si)	4.3	
Messing, Kupfer, Bronze, Rotguss	4.4	35 - 55
Duroplaste und Thermoplast	4.5	65 - 260
Grafit, GFK, Kupfer	4.6	60 - 75
Titan und Titanlegierung	5.1	20 - 30
Nickel	5.2	
gehärtete Stähle 45-55 HRC	6.1	
gehärtete Stähle 55-60 HRC	6.2	
gehärtete Stähle 60-65 HRC	6.3	

Weitere Ansichten



Verfügbare Varianten

Artikel-Nr.	d1 js16	l1	b	d2 h6	Winkel ± 30°	Zähne
E.9623.0.1600.45	16	60	4	12,0	45°	10
E.9623.0.1600.50	16	60	5	12,0	50°	10
E.9623.0.1600.55	16	60	5.6	12,0	55°	10
E.9623.0.1600.60	16	60	6.3	12,0	60°	10
E.9623.0.1600.65	16	60	6.3	12,0	65°	10
E.9623.0.1600.70	16	60	7	12,0	70°	10
E.9623.0.1600.75	16	60	8	12,0	75°	10
E.9623.0.1600.80	16	60	8	12,0	80°	10

E.9623.0.1600.85	16	60	8	12,0	85°	10
E.9623.0.2000.45	20	63	5	12,0	45°	10
E.9623.0.2000.50	20	63	6.3	12,0	50°	10
E.9623.0.2000.55	20	63	7.1	12,0	55°	10
E.9623.0.2000.60	20	63	8	12,0	60°	10
E.9623.0.2000.70	20	63	9	12,0	70°	10
E.9623.0.2500.45	25	67	6.3	12,0	45°	10
E.9623.0.2500.50	25	67	8	12,0	50°	10
E.9623.0.2500.55	25	67	9	12,0	55°	10
E.9623.0.2500.55O	25	67	9	12,0 HB	55°	10
E.9623.0.2500.60	25	67	10	12,0	60°	10
E.9623.0.2500.65	25	67	10	12,0	65°	12
E.9623.0.2500.70	25	67	11	16,0	70°	10
E.9623.0.2500.75	25	67	10	12,0	75°	12
E.9623.0.2500.80	25	67	10	12,0	80°	12
E.9623.0.3200.45	32	71	8	16,0	45°	12
E.9623.0.3200.60	32	71	12.5	16,0	60°	12

Verfügbarkeit prüfen unter

<https://www.nachreiner-werkzeuge.de/sortiment/fraeser-hsse/winkelfraeser/1176/hsse-winkelfraeser>.





NACHREINER

spanabhebende Werkzeuge

Nachreiner GmbH

Egert 6, Industriegebiet Rote Länder

D-72336 Balingen

Telefon: 07433-90977-0

Telefax: 07433-90977-77

E-Mail: info@nachreiner-werkzeuge.de