



NACHREINER

spanabhebende Werkzeuge



spanabhebende Werkzeuge

GEWINDESCHNEIDEN

Präzision bedeutet,
nichts dem Zufall zu überlassen.



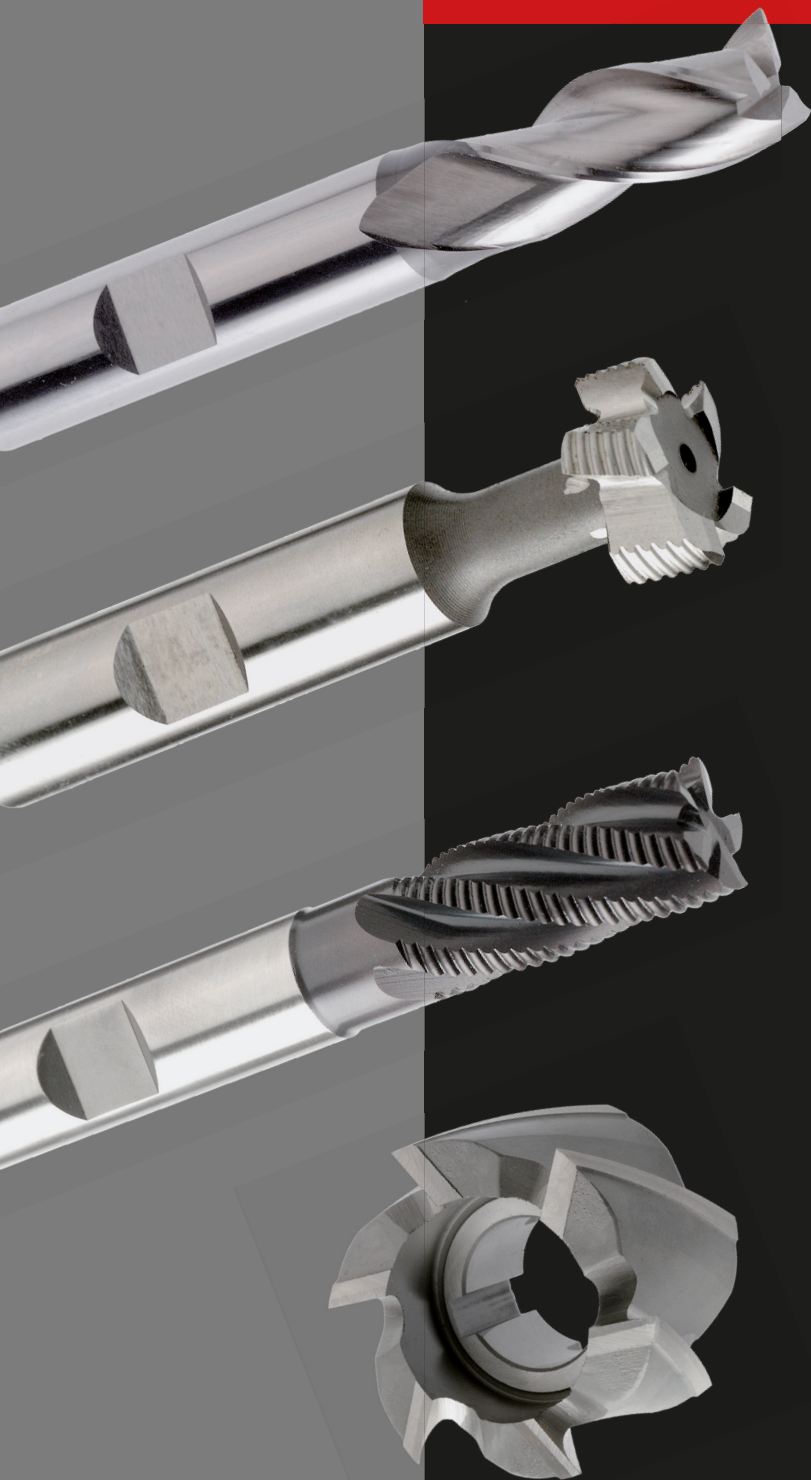
BOHREN SENKEN

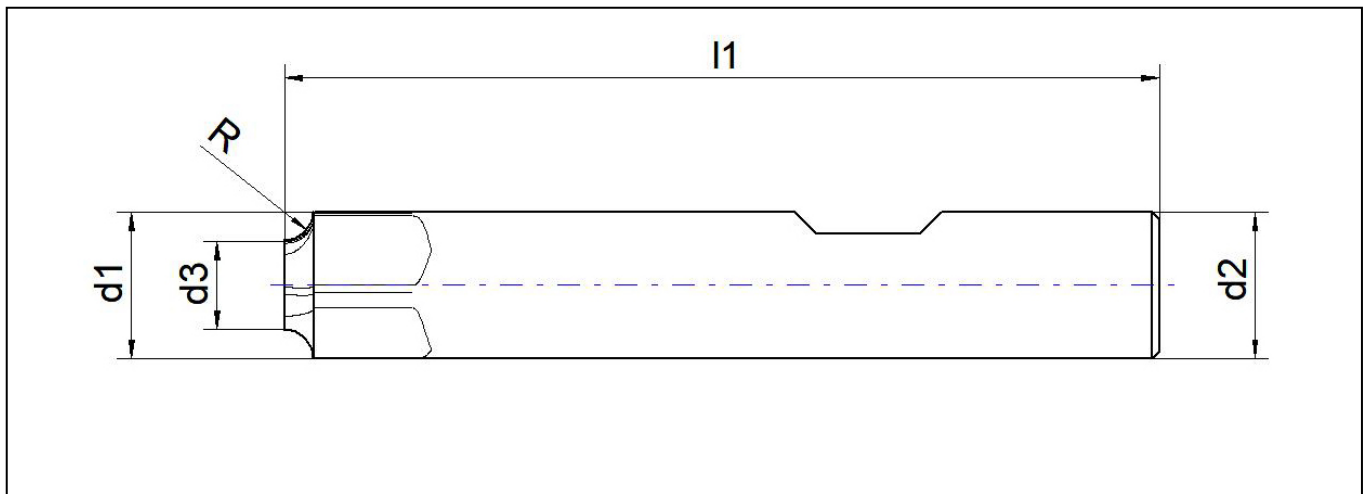
FRÄSEN

REIBEN



Fräser HSSE
End mills HSSE





HSSE-Viertelrund-Profilfräser, konkav

E.9625.0



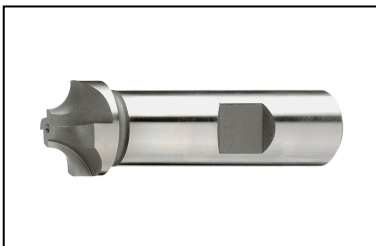
[Schnittdaten >](#)

Einsatzrichtwerte

Material	Nr.	Vc m/min
allg. Stähle -500 N/mm ²	1.1	25 - 35
allg. Stähle -700 N/mm ²	1.2	30 - 30
allg. Stähle - 850N/mm ²	1.3	20 - 25
allg. Stähle -1000 N/mm ²	1.4	
allg. Stähle -1400 N/mm ²	1.5	
Einsatzstähle < 1000N/mm ²	1.6	
Nitrierstähle < 1000N/mm ²	1.7	
Vergütungsstähle < 850N/mm ²	1.8	
Werkzeugstähle (legiert und unlegiert)	1.9	
Rost und säurebeständige Stähle bis 700N/mm ²	2.1	
Rost und säurebeständige Stähle ab 700N/mm ²	2.2	
Gusseisen bis 180 HB	3.1	20 - 30
Temperguss	3.2	20 - 30

Material	Nr.	Vc m/min
Gusseisen mit Kugelgraphit	3.3	
AL-und AL-Legierungen bis 6% Si	4.1	100 - 150
AL-und AL-Legierungen (unter 12% Si)	4.2	60 - 100
AL-Legierung (über 12% Si)	4.3	
Messing, Kupfer, Bronze, Rotguss	4.4	45 - 70
Duroplaste und Thermoplast	4.5	
Grafit, GFK, Kupfer	4.6	
Titan und Titanlegierung	5.1	
Nickel	5.2	
gehärtete Stähle 45-55 HRC	6.1	
gehärtete Stähle 55-60 HRC	6.2	
gehärtete Stähle 60-65 HRC	6.3	

Weitere Ansichten



Verfügbare Varianten

Artikel-Nr.	d1 js15	l1	d2 h6	d3	R H11	Zähne
E.9625.0.0100	8	60	10,0	6	0	4
E.9625.0.0150	9	60	10,0	6	0	4
E.9625.0.0200	10	60	10,0	6	0	4
E.9625.0.0250	11	60	10,0	6	0	4
E.9625.0.0300	12	60	12,0	6	0	4
E.9625.0.0350	13	60	12,0	6	0	4
E.9625.0.0400	14	60	12,0	6	0	4
E.9625.0.0450	15	60	12,0	6	0	4
E.9625.0.0500	16	60	12,0	6	0	4

E.9625.0.0600	20	67	16,0	8	0	4
E.9625.0.0650	21	71	16,0	8	0	4
E.9625.0.0700	22	71	16,0	8	0	4
E.9625.0.0750	23	71	16,0	8	0	4
E.9625.0.0800	24	71	16,0	8	0	4
E.9625.0.0900	26	85	25,0	8	0	4
E.9625.0.0950	27	85	25,0	8	0	4
E.9625.0.1000	28	85	25,0	8	0	4
E.9625.0.1050	31	90	25,0	10	0	4
E.9625.0.1200	34	90	25,0	10	0	4
E.9625.0.1400	44	100	25,0	16	0	6
E.9625.0.1500	46	100	25,0	16	0	6
E.9625.0.1600	48	100	25,0	16	0	6
E.9625.0.1800	52	112	32,0	16	0	6
E.9625.0.2000	56	112	32,0	16	0	6

Verfügbarkeit prüfen unter

<https://www.nachreiner-werkzeuge.de/sortiment/fraeser-hsse/schaft-profilfraeser/1125/hsse-viertelrund-profilfraeser-konkav>.





NACHREINER

spanabhebende Werkzeuge

Nachreiner GmbH

Egert 6, Industriegebiet Rote Länder

D-72336 Balingen

Telefon: 07433-90977-0

Telefax: 07433-90977-77

E-Mail: info@nachreiner-werkzeuge.de